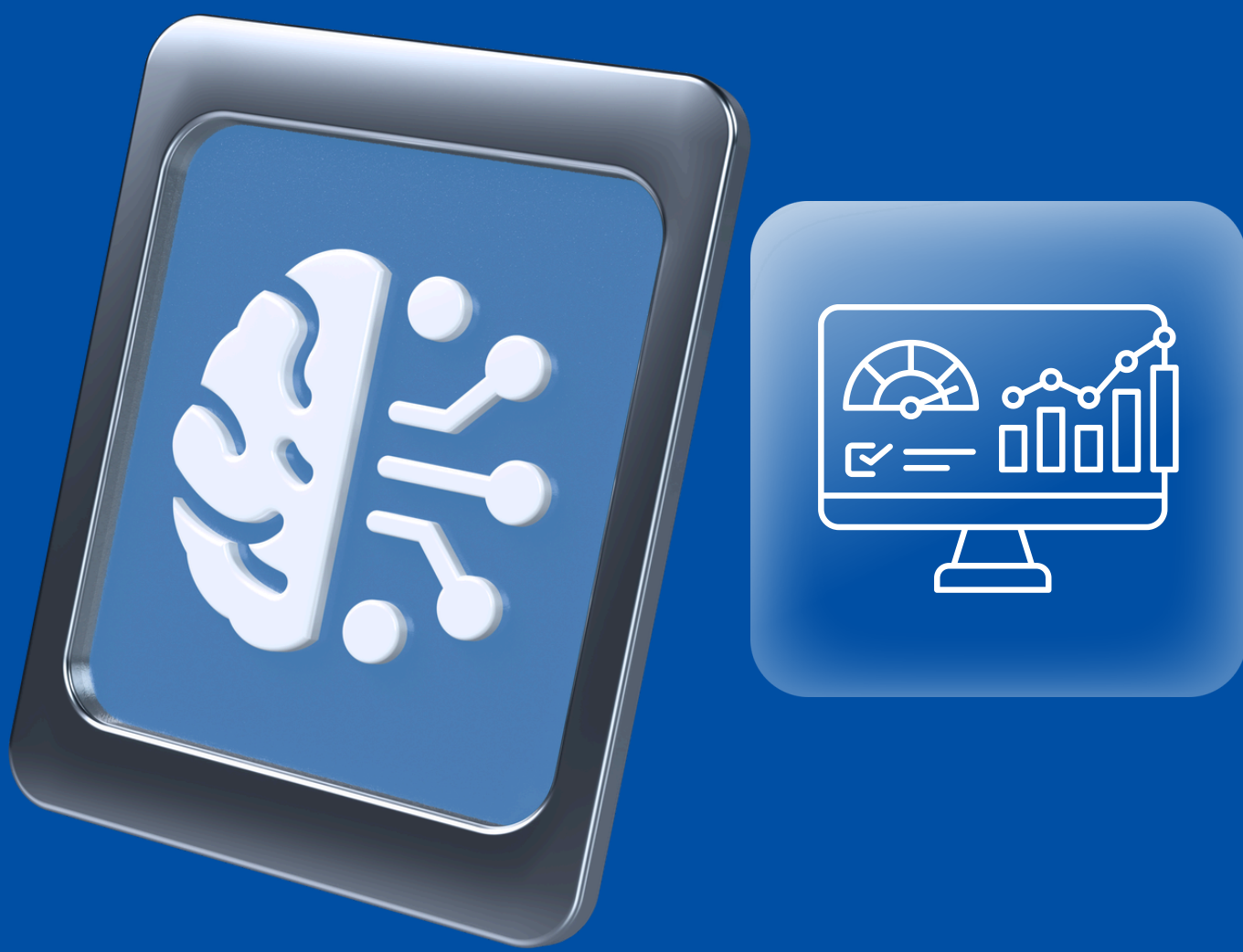




Olá!
Tudo bem?

Queremos conversar com você
sobre uma etapa **muito**
importante
que está acontecendo
na empresa.

mental
map
Saúde Mental



Estamos iniciando um

Mapeamento dos

riscos psicossociais e a

sua participação é

fundamental



O que vamos fazer?

Esse mapeamento é feito por meio de um **questionário validado**, que tem como objetivo entender melhor como está o ambiente de trabalho.

- **Organização das atividades**

- **Relações no trabalho**

- **Carga de trabalho**

- **Bem-estar emocional**

Ou seja, é uma forma de ouvir você! 



Importante

É um instrumento
cientificamente validado
e utilizado
internacionalmente,
aplicado em diversos países
para avaliar fatores
psicossociais no trabalho
com
segurança e confiabilidade



Segurança e Anonimato

É muito importante
que você saiba:

- ✓ **Suas respostas são totalmente anônimas**
- ✓ **Nenhuma resposta individual será identificada**
- ✓ **Os dados serão analisados apenas de forma coletiva**

Isso significa que:



**Ninguém terá acesso
ao que você respondeu
individualmente**



**Não haverá qualquer
tipo de exposição**

**O objetivo não é avaliar
pessoas, e sim compreender
o ambiente de trabalho
como um todo**



Sua participação é essencial

Para que esse processo
seja realmente eficaz,
**a sua participação
é essencial**

É importante que
todos respondam, para que
o resultado seja fiel e as
ações possam ser **mais
assertivas.**



Propósito

Esse trabalho faz parte de uma iniciativa importante de **cuidado com a Saúde Mental no trabalho.**

A ideia é **identificar pontos de melhoria**

e contribuir para um ambiente **mais saudável, seguro e equilibrado para todos**



Orientação Prática

O questionário:



Leva em média **10** minutos para ser respondido



Pode ser feito de forma simples, pelo link que vai ser disponibilizado



Deve ser respondido com sinceridade

Não existem respostas certas ou erradas.

O mais importante é a sua percepção



A sua participação
faz toda a diferença.

*Contamos com você para
construir um ambiente de
trabalho cada vez melhor.*

Muito obrigada!



Dúvidas?

**Em caso de dúvidas,
você pode procurar o
setor responsável ou a
equipe do projeto.**

**Estamos aqui para
apoiar você! ✨**